

zu verkauf in Affi Incaffi € 350.000 Kabeljau. 1055



470 quadratmeter | : 7 | : 7 | : 10

Ein rustikales Anwesen im Herzen von Incaffi – Gardasee, das sich in einen besonderen Ort verwandeln lässt.

In einer der beliebtesten und authentischsten Gegenden des Gardasees, eingebettet in die sanften Hügel, umgeben von Ruhe und Panoramablick, liegt dieses charmante Landhaus, das nun auf ein neues Leben wartet. Wir befinden uns in Incaffi, einem Ort, der für seine Ruhe, seine strategische Lage und seine abgeschiedene Atmosphäre bekannt ist, nur wenige Minuten vom See und wichtigen Verkehrsanbindungen entfernt.

Das Anwesen erstreckt sich über ein rund 1.000 Quadratmeter großes Grundstück, das sich über mehrere natürliche Ebenen erstreckt und den Blick nach oben zum Aussichtspunkt lenkt. Hier entfaltet sich das eindrucksvollste Konzept des Projekts: ein gemeinschaftlich genutzter Panoramapool, der als Ort der Entspannung, des Lichts und der Geselligkeit konzipiert wurde und an dem man die Landschaft und die für diese Gegend typische Gelassenheit genießen kann.

Das rustikale Anwesen, das einer Komplettanierung bedarf, erstreckt sich über drei Etagen mit einer Gesamtfläche von ca. 470 Quadratmetern. Seine großzügigen Raumverhältnisse und sein ursprünglicher Charakter machen es zur idealen Basis für ein hochwertiges Wohnprojekt, das Charme, Komfort und moderne Funktionalität vereint.

Eine erste Machbarkeitsstudie sieht die Schaffung eines exklusiven Wohnkomplexes vor, bestehend aus sechs Häusern,

die alle über private Außenbereiche verfügen und so konzipiert sind, dass sie zu jeder Jahreszeit Privatsphäre, Licht und Wohnkomfort bieten.

Die Zimmer sind harmonisch aufgeteilt:

- zwei Erdgeschosswohnungen, eine mit privatem Garten und eine mit privatem Innenhof
 - zwei Dreizimmerwohnungen im ersten Stock, eine davon mit zwei Badezimmern, beide mit eigenem Garten,
- Im obersten Stockwerk befinden sich eine Dreizimmerwohnung und eine Zweizimmerwohnung mit Garten und Balkon, ideal für alle, die Wert auf Aussicht und Privatsphäre legen.

Abgerundet wird das Projekt durch ein Untergeschoss mit sechs Garagen unterschiedlicher Größe, die auf Komfort und Ordnung ausgelegt sind.

Dies ist nicht nur eine Renovierung, sondern eine Vision: ein charaktervolles, rustikales Anwesen in einen Ort zum Wohnen, Investieren oder Erleben des Gardasees auf authentische, elegante und zeitgemäße Weise zu verwandeln.

Ein seltenes Angebot, bei dem Lage, Grundstück, Panorama und Design zusammenkommen und eine wertvolle Gelegenheit schaffen, die nun vollständig erschlossen ist.

Hier wird Potenzial zur Zukunft.

Eigenschaften

Codice: 1055

Motivazione: Verkauf

Indirizzo: Località Incaffi, SNC

Comune: Affi

Zona: Incaffi

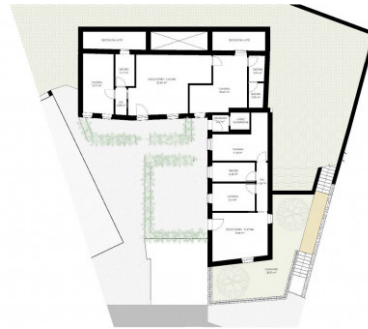
Totale_mq: 470 quadratmeter

camere: 7

bagni: 7

Locali: 10







INOLTRE Real Estate Solutions

Via Peschiera, 16 - Bardolino (VR) - +39 3473152817
immobiliare@inoltre.srl - <https://www.inoltreimmobiliare.com/de>
Umsatzsteuer-Identifikationsnummer 04703240236