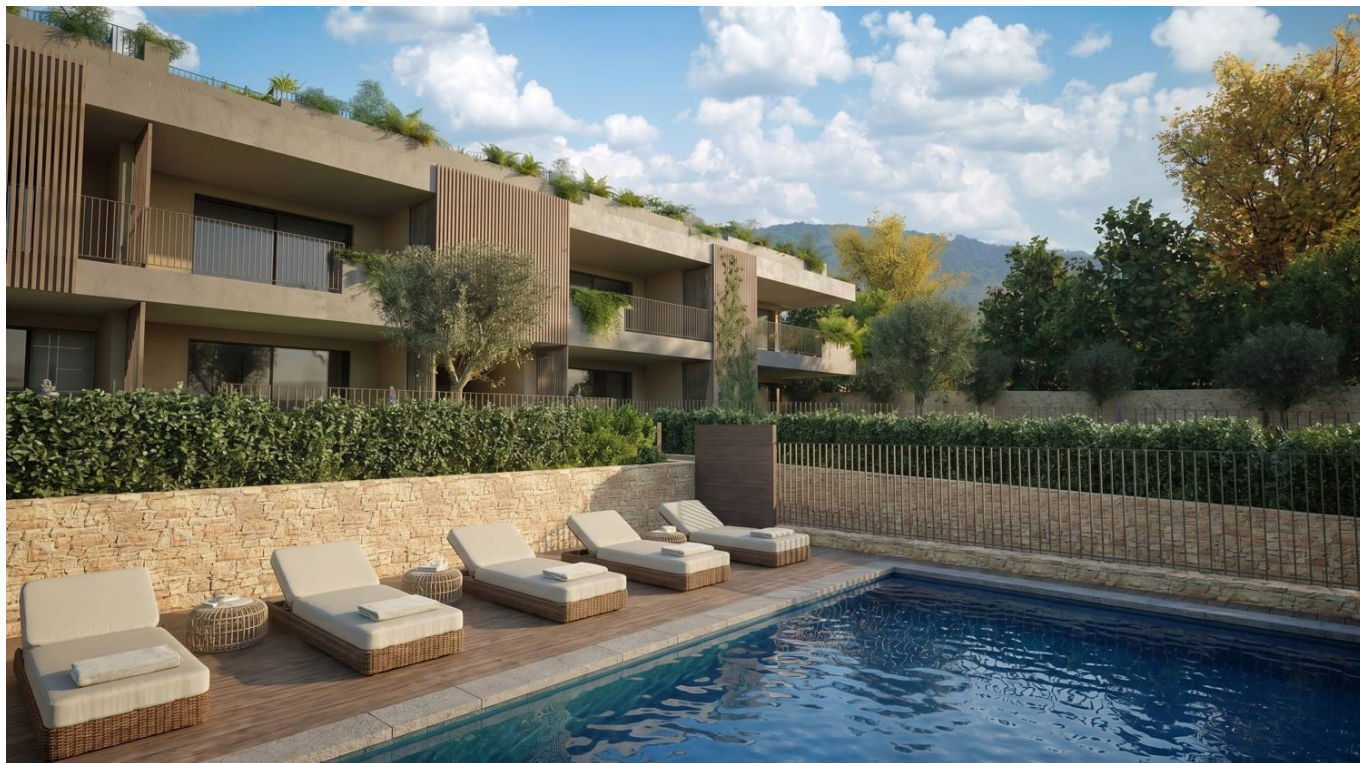


## zu verkauf in Bardolino

### € 750.000

### Kabeljau. 1003 - c-7



### 93 quadratmeter | : 2 | : 2 | : 3

Diese edle Erdgeschosswohnung bietet ein unvergleichliches Wohnerlebnis. Mit einer Gewerbefläche von über 90 m<sup>2</sup> ist das Haus so konzipiert, dass es Komfort, Helligkeit und eine privilegierte Verbindung mit der umgebenden Landschaft garantiert.

Der Eingang öffnet sich zu einem 25 m<sup>2</sup> großen Wohnzimmer, einem luftigen und einladenden Ambiente, bereichert durch große Glasöffnungen, die das natürliche Licht verstärken und den spektakulären Blick auf den See einrahmen. Ein idealer Ort zum Entspannen oder zum Empfangen von Gästen, eingebettet in eine elegante und eindrucksvolle Atmosphäre.

Der Schlafbereich besteht aus zwei Schlafzimmern, die Ruhe und Wohlbefinden bieten, während die beiden modernen, bis ins kleinste Detail gepflegten Badezimmer Funktionalität und Zweckmäßigkeit für die ganze Familie oder für Gäste garantieren.

Mit Blick auf den See bietet die Panoramaterrasse eine exklusive Ecke, um die Schönheit der Landschaft zwischen atemberaubenden Sonnenaufgängen und feurigen Sonnenuntergängen zu genießen. Perfekt für Aperitifs im Freien, Momente der Entspannung oder einfach um täglich die Magie des Sees einzuatmen.

Was dieses Anwesen wirklich einzigartig macht, ist die über 57 m<sup>2</sup> große Dachterrasse, ein exklusiver Bereich für Wellness und Freizeit. Hier können Sie Ihre ganz persönliche Oase der Entspannung schaffen, mit einem Panorama-Whirlpool, einer Liegewiese oder einem edlen Lounge-Bereich, perfekt für stimmungsvolle Abende unter dem Sternenhimmel.

## Zertifizierungen

: A4

---

## Eigenschaften

Codice: 1003 - c-7

Motivazione: Verkauf

---

Indirizzo: Strada delle Giare

CAP: 37010

---

Comune: Bardolino

Totale\_mq: 93 quadratmeter

---

camere: 2

bagni: 2

---

Locali: 3

---

## Zimmer

Wohnzimmer : 25 quadratmeter

Schlafzimmer : 14 quadratmeter

---

Schlafzimmer : 9 quadratmeter

Badezimmer : 6 quadratmeter

---

Badezimmer : 3 quadratmeter

Flur / Korridor : 2 quadratmeter

---

Terrasse : 51 quadratmeter

---



